

ARA

Serisi Ürün Katalođu
Series Products Catalogue
Каталог Серии Продуктов

 **ERACO**
Air Conditioning & Industrial Application



ARA SERI

Sustainable Future with **High Efficiency**



Yüksek **Verimlilik**
High **Efficiency**
Высокая **Эффективность**



Daha İyi Bir Gelecek İçin **Teknoloji**
Technology for Better Future
Технология для Лучшего



Güvenilir Ve Sağlam
Reliable And TrustWorthy
Надежный и Заслуживающий



Akıllı Çözümler
Smart Solution
Умные Решения



Dünya' ya **Bağlan**
Connectivity in Worldwide
Связь по Всеми Миру



Çevre Bilinci
Reduce **Environment** Impact
Сознание Окружающей Среды

High Efficiency



Eraco cihazlarında kullanılan komponentler sınıfının en verimli ve bilinen markalarından oluşmaktadır. Hassas tasarım hesaplamalarına göre montajlanan bu ürünler, üretimin farklı aşamalarındaki yüksek zorluk derecelerine sahip test protokollerini geçtikten sonra onay almaktadırlar. Bu sayede ünite verimliliği ve kalitesi garanti edilmiş olur.



The components used in Eraco units are comprised of the most efficient and the most well-known brands in their grades. These products which are assembled complying with the precise design calculations receive the approval and confirmation, after they pass the test protocols as these protocols have the high levels of difficulties during the different stages of the production. Thus, the unit efficiency and unit quality are to be under warranty as guaranteed.



В производстве Eraco использует самые эффективные модули от широко известных брендов в своих категориях. Оборудование, собранное в соответствии с точными расчетами конструкции, получает одобрение и подтверждение после прохождения контрольных испытаний, имеющих высокие требования к качеству на разных этапах производства. Таким образом, эффективность и качество оборудования гарантированы.



Technology for Better Future



Üretimini yaptığımız Eraco marka ürünler; yüksek kalitenin yanı sıra gelişmiş teknolojik donanımları da içerisinde barındırmaktadır. Yükseltilebilir yazılım, inverter ve hız kontrol sistemleri, iklim ve çalışma koşullarına göre uygulanan opsiyonlar ile ürünlerimiz zamanın gerekliliklerini fazlasıyla karşılamaktadır.

Bununla birlikte fabrikamız en gelişmiş ekipmanlar ile donatılmıştır. Üretim tüm safhaları, ilgili operatörler tarafından el terminalleri vasıtası ile takip edilmekte, kurulan SAP sisteminde anlık izleme olanağı sağlamaktadır. Kurulan Ar&Ge ve test departmanları, hem ürün hem de tesis gereksinimlerini en üst seviyede tutacak şekilde organize edilmiştir.



The products with Eraco brands which we currently produce have the higher quality as well as having the advanced developed technology hardwares. Our Products go beyond the bounds to be able to meet today's requirements in the best way together with its implemented options according to the climate and operating conditions and the software that can be upgraded, inverter and speed control systems.

Furthermore, our factory is mainly equipped with the advanced level of equipments. All the stages of the production are followed by the relevant operators by means of the hand terminals, and the instant tracking becomes possible by means of the established SAP system. The established R&D and test departments are organized in order to ensure keeping both the product requirements and also the factory requirements at the highest level.



Оборудование марки Eraco имеет высокое качество, а также соответствует передовым технологиям. Наши продукты отвечают передовым требованиям благодаря модифицируемому программному обеспечению, инверторам и системам управления скоростью – дополнительным опциям, применяемым в зависимости от климата и условий труда.

Наряду с вышеперечисленным, наш завод оснащен самым современным оборудованием. Все этапы производства контролируются соответствующими операторами через ручные терминалы, обеспечивая мгновенный мониторинг в установленной системе SAP. Созданные научно-исследовательские и испытательные отделы организованы так, чтобы поддерживать уровень качества как продукта, так и проекта на самом высоком уровне.

Reliable and TrustWorthy



Endüstriyel ve iklimlendirme sistemlerinde dikkat edilmesi gereken güvenlik ve emniyet tertibatı, sistemin sağlıklı ve sürekli işler halde kalması adına oldukça önemlidir. Üniteler üzerinde yer alan switch, selenoid vana, prop, termik, müşür, solenoid, röle... gibi ekipmanların doğru kullanımı ile sistem sürekliliği garanti edilir.

Müşteri deneyimlerini sürekli takip ederek, ihtiyaç duyulan güvenlik donanımını sürekli bir ileri aşamaya taşıyan Eraco, alanında en iyi ürünleri üretme misyonuna sahiptir.



The security and safety fixings and equipment which must be paid attention in the Industrial and air conditioning systems are quite important in order to ensure to make a fit, healthy and continuous system. The system continuity is guaranteed by means of the correct usages of the equipments such as the switch, probe, solenoid valve, solenoid, relay, sensor and thermic etc which are available on the relevant units.

Keeping track of the customer experiences all the time and continuously upgrading and moving the required security hardware to one next level, Eraco has got the mission of producing the best products in its business area.



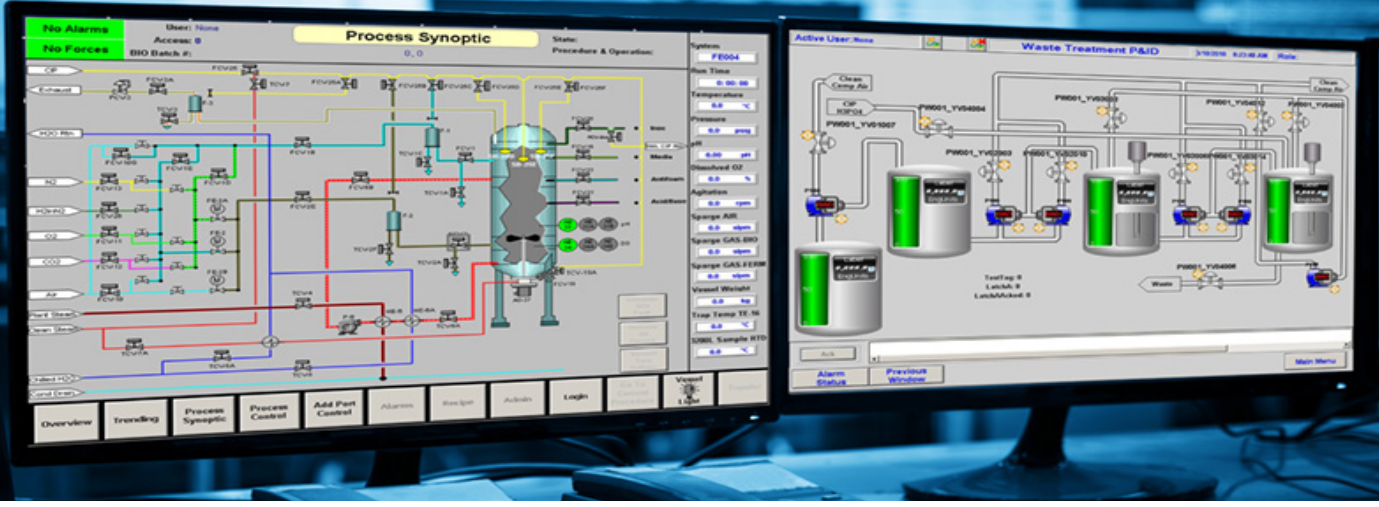
Оборудование для обеспечения безопасности и охраны, которое следует учитывать в промышленных системах и системах кондиционирования, очень важно для поддержания работоспособности системы и ее непрерывной работы. Непрерывность системы гарантируется при правильном использовании оборудования, такого как выключатель, электромагнитный клапан, датчик, тепловой выключатель, соленоид, реле... на устройствах.

Постоянно следуя опыту работы с клиентами, Eraco ставит перед собой задачу производить лучшую продукцию в своей области, выводя необходимое оборудование для обеспечения безопасности на постоянный уровень.





Smart Solution



Ünitelerimiz, uygun maliyetlerine karşın kullanıcının ihtiyaçlarına maksimum seviyede yanıt verecek şekilde üretilmiştir. Ürünlerimizde kullanılan microprocessor ve PLC oldukça kullanışlı ve kolay kontrolü sağlayan bir arayüze sahiptir.

Opsiyonlar ile zenginleştirilebilen akıllı tasarım sayesinde; bulut tabanlı parametrik veri depolama, geçmiş alarm ve çalışma değerleri listelemeleri, hibrit sistem kurgulamaları gibi geniş bir alanda çalışma, işlem yapabilme fırsatı mevcuttur.



Our units in spite of their own suitable costs are produced in order to respond to the user requirements at the maximum level. Microprocessor and PLC used in our products have the quite useful and easy-controlled interface.

By means of the enriched smart design with the relevant options; the opportunity is provided and available to be able to carry out the processes and also to work within a comprehensive area such as cloud-based parametric data storage, history or previous alarm and operating value listings and hybrid system editings.



Наши устройства производятся для удовлетворения потребностей пользователей на максимальном уровне, несмотря на их доступную стоимость. Микропроцессор и ПЛК, используемые в наших продуктах, имеют интерфейс, который обеспечивает очень полезное и простое управление.

Благодаря продуманному дизайну, который можно дополнить опциями, появляется возможность работать в широком диапазоне, например, в облачном хранилище параметрических данных, в истории аварийных сигналов и рабочих значений, конфигурациях гибридных систем.

Connectivity in Worldwide



Gelişen teknoloji ile birlikte proseslerde kullanılan makinelerin, belirli sistemler aracılığı ile haberleşmesi veya tek bir noktadan yönetilebilir olması oldukça önem kazanmıştır. Onlarca makinenin çalıştığı bir işletmede bu durum ihtiyaçtan öte bir zorunluluktur.

Opsiyonlar ile geliştirilebilir tasarımları sayesinde Eraco ürünleri uzaktan erişimli bağlantıların yanı sıra; Modbus RS-485 / ModbusTCP / IP / ModbusRTU / BACnet MSTP / BACnet IP / LonWorks FTT10 / CANbus ..vb gibi bağlantı protokollerine uygun çalışmalar yapabilmektedir.



By means of the developed technology, it has gained great importance to enable the machines which are used in the relevant processes to communicate each other through the assistances of the determined systems and to be managed from one single point. This is not only a basic requirement, but also goes beyond the meaning of a requirement; in fact it is a necessity in where many machines operate at a facility.

By means of their designs which can be developed with the options, Eraco products both operate through the remote access connections and also can operate in comply with the connection protocols such as Modbus RS-485 / ModbusTCP / IP / ModbusRTU / BACnet MSTP / BACnet IP / LonWorks FTT10 / CANbus etc.



С развитием технологии стало очень важно, чтобы машины, используемые в процессах, могли обмениваться данными с определенными системами или управлять из одной точки. В бизнесе, где работают десятки машин, это больше, чем необходимость.

Благодаря своим конструкциям оборудования Eraco, которые могут усовершенствоваться опциями, могут работать в сочетании с соединениями удаленного доступа, а также с протоколами соединений, такими как Modbus RS-485 / ModbusTCP / IP / ModbusRTU / BACnet MSTP / BACnet IP / LonWorks FTT10 / CANbus и так далее.





Reduce **Environment** Impact



Eraco Soğutma, iklim değişikliği ile mücadele ve minimum karbon ayak izi prensibine sahiptir. Bu konuda üzerine düşeni yapabilmek için Kyoto Protokolünün tüm esaslarını dikkate almakta ve buna uyacak şekilde üretim yapmaktadır. Yapılan çalışmalar ile 2017 yılından itibaren %35 daha az soğutucu akışkana sahip cihazlar üretilmekte, bu cihazlarda düşük GWP değerli ürünler kullanılmaktadır. Ayrıca sahip olduğu proseslerin tamamında minimum su tüketimi hedeflenmektedir.

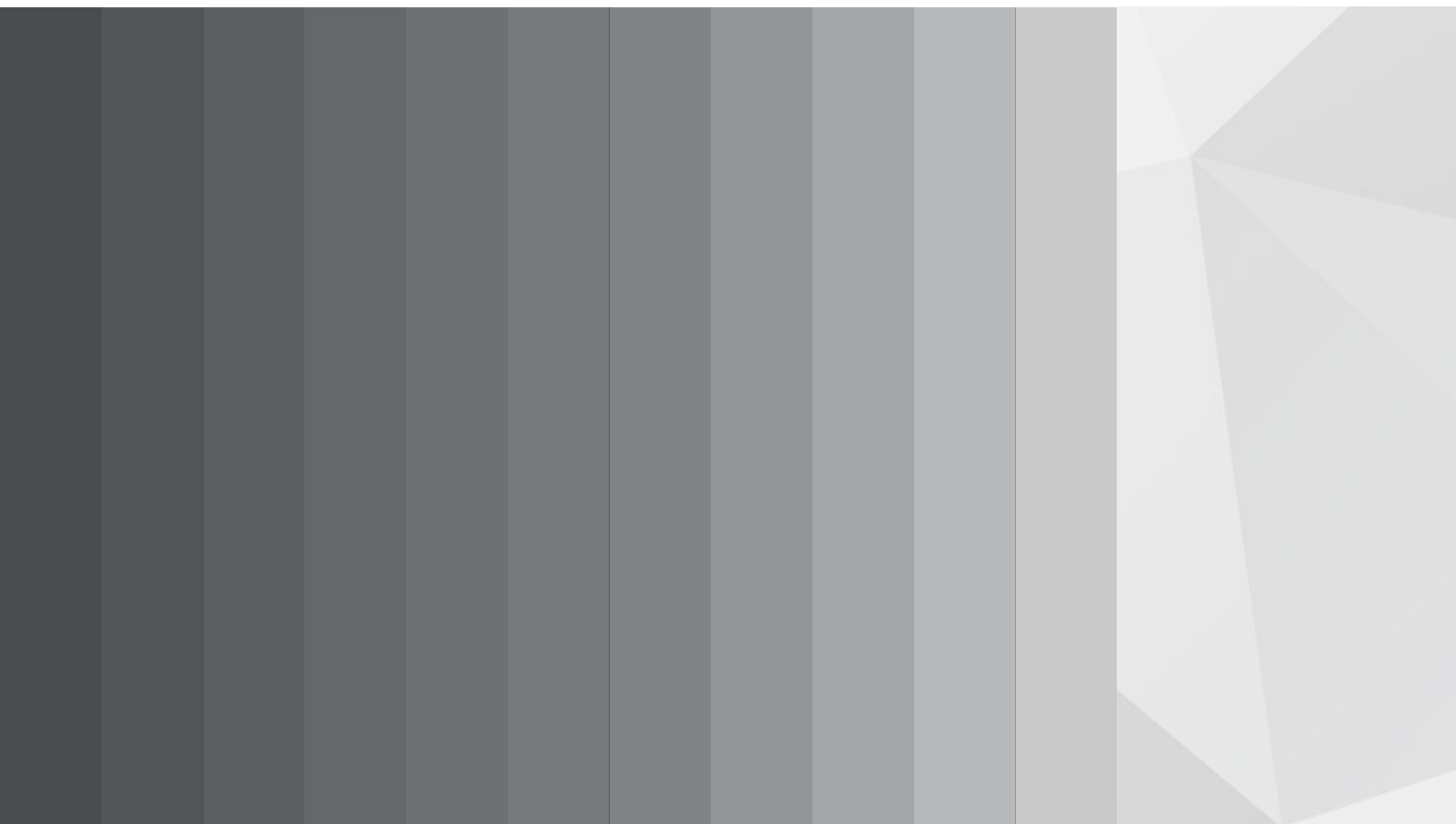


Eraco Chillers has the principle of minimum carbon footprint and to mainly struggle with the climate changes. In order to carry out its main responsibilities regarding this subject, Eraco Chillers consider all the fundamentals of the Kyoto Protocol and manufactures to be in comply with these fundamentals. By means of the performed business operations, since 2017 the units have been manufactured which contain the 35% less amount of refrigerants, and on these units the products are used with the lower GWP values. Furthermore, the minimum water consumption is aimed for all of the business processes in which it possesses.



ЭРАКО Чиллерс следует принципам минимального углеродного следа в борьбе с изменением климата. Чтобы выполнить свои основные обязанности по этому вопросу, мы учитываем все принципы Киотского протокола и каждая наша продукция соответствует этим требованиям. Благодаря предпринятым мерам с 2017 года выпускаем агрегаты, где использование хладагентов меньше на 35%, что в свою очередь соответствует более низким значениями ПГП. Более того, мы также стремимся минимизировать расходы воды и их источников

Air Cooled **Chiller**



View of Content

ARA-S

Tek Scroll Kompresör
Single Scroll Compressor
Один Спиральный Компрессор

R410A

ARA-T2

Tandem Çift Scroll Kompresör
Tandem Dual Scroll Compressor
Тандем с Двумя Спиральными Компрессорами

ARA-T4

Tandem Dört Scroll Kompresör
Tandem Four Scroll Compressor
Тандем с Четырьмя Спиральными Компрессорами

ARA-TM

Tandem Multi Scroll Kompresör
Tandem Multi Scroll Compressor
Тандем с Мульти Спиральными Компрессорами



AURA

from 3.5 kW to 161 kW



Ürün açıklaması:

Sıfır ozon inceltme potansiyeliyle ASHRAE'den A1 güvenlik derecesine sahip R410A gazı ile üretilen ARA-S serisi hava soğutmalı chiller cihazları; son teknolojik yeniliklere uygun özelliklere sahiptir. Aynı kompresör gücüne nazaran daha yüksek performans sergileyen bu ünitelerimizde, gövde içersine entegre hidrolik modül ve mikroişlemci kontrolü standart olarak bulunmaktadır. Hidrolik modülün cihaz içerisinde yer alması sayesinde, prosese kolay ve hızlı montaj sağlanır. Küçük ve orta kapasiteli endüstriyel proseslerde en iyi ve en ekonomik sonuçları vermek üzere dizayn edilmiştir.

Unit Description :

The ARA-S series air cooled chiller devices, manufactured with R410A gas and granted the A1 safety class by ASHRAE with its zero ozone thinning potential, bear the latest technological innovations complying features. These units, which offer a higher performance compared with the same compressor power, provide an into the body integrated hydraulic module and microprocessor control as standard. An easy and rapid mounting into the process is ensured by that the hydraulic module is located inside the device. It is designed in order to provide the best and most economic results for small and medium size industrial processes.

Описание товара :

Чиллеры серии ARA-S с воздушным охлаждением конденсатора, несут в себе последние технологические инновации и спроецированы для выработки холода с максимальной эффективности на фреоне R410A, который получил класс безопасности A1 от ASHRAE и с нулевым потенциалом истощения озонового слоя. Эти агрегаты, которые обладают более высокой производительностью в сравнении с аналогами имеющими той же мощностью компрессор, оснащены встроенным гидравлическим модулем и микропроцессорным управлением в стандартной комплектации. Легкий и быстрый монтаж оборудования, также, благодаря интегрированному гидравлическому модулю. В разработке этой модели учитывались все требования для соответствия к малым и средним промышленным процессам, что обеспечивает непрерывный функционал и наиболее экономичные результаты

Notlar:

- (1) Soğutma kapasitesi +15 C su çıkış ve +25 C ortam sıcaklığına göre tayin edilmiştir.
- (2) Ses seviyesi basıncı açık alanda cihazdan 10 metre uzakta 4 taraftan alınan ortama değerler ile ölçülmüştür.
- Proses basınç kayıpları ve tehisatın durumuna bağlı olarak pompa tipi değişebilmektedir.
- Pompa debi değerleri imalatçı firma katalog değerlerine göre belirlenmiştir

Notes:

- (1) Cooling Capacity is referred to +15 C water outlet temperature and +25 C ambient temperature.
- (2) In an open field at 10 m from the unit four sides unit average value. Pump specifications are subject to change depending on number of machines piping length and height.
- Water pump flow rate is obtained from manufacturer's technical data sheet.

Ноты:

- Расчет хладпроизводительности при условиях выход воды +15°C и окружающей среде +25°C
- За расчет звукового давления взято среднее с 4 сторон на расстоянии 10 метров в открытой местности
- Возможно изменение насоса в зависимости от требований
- Мощности насоса взяты из каталога производителя.

Model / Модель			ARA-S 41	ARA-S 71	ARA-S 101	ARA-S 161	ARA-S 211	ARA-S 241	ARA-S 291
Cooling Охлаждение	Cooling Capacity (1) Холодопроизводительность (1)	kW	3,5	7,0	10,0	14,0	20,7	24,4	28,5
		kcal/h	3.010	6.020	8.600	12.040	17.802	20.984	24.510
	Absorbed Power (1) Абсорбируемая мощность (1)	kW	0,6	1,2	1,7	2,4	3,5	4,1	4,8
		COP COP	-	5,7	5,7	5,8	5,3	6,0	6,2
Compressor Компрессор	Refrigerant Circuit(s) Кол-во контуров	n°	1	1	1	1	1	1	1
		Compressor Quantity Кол-во компрессоров	n°	1	1	1	1	1	1
	Type Тип	-	Hermetic Scroll Type / Тип Герметичный Спиральный						
	Capacity Steps Степени загрузки	n°	1 Step	1 Step	1 Step	1 Step	1 Step	1 Step	1 Step
Evaporator Испаритель	Type Тип	-	Plate Type / Тип Пластиначатый						
	Pressure Drop Потеря давления	kPa	44	45	47	42	56	58	65
	Water Flow Поток воды	m³/h	0,6	1,2	1,7	2,4	3,6	4,2	4,9
Electrical Specifications Электрические характеристики	Power Supply Питание	V-phz-Hz	220 V / 1Phz / 50 HZ		380-415 V / 3Phz / 50 HZ				
	Nominal Current Ном. сила тока	A	1,1	2,3	3,2	4,5	6,7	7,9	9,2
	Max. Current Макс. ампераж	A	1,7	3,4	4,8	6,8	10,0	11,8	13,8
	Protection Class Класс защиты	-	IP 44	IP 44	IP 54	IP 54	IP 54	IP 54	IP 54
Fan Вентилятор	Fans Кол-во вентиляторов	n°	1	1	1	1	1	1	1
	Air Flow Воздушный поток	m³/h	6.500	6.500	6.500	8.900	16.000	16.000	16.000
	Sound Pressure (2) Звуковое давление (2)	dB(A)	41	41	43	45	46	47	40
Hydraulic Гидравлика	Pump Nominal Power Номинальная мощность насоса	Hp	0,75	1,5	1,5	2	2	2	2
	Water Tank Бак воды	lt	45	45	45	66	66	66	66
	Water Connections Соединения	inch	1"	1"	1"	1"	1"	1"	1"
Dimension Размеры	Length Длина	mm	1132	1132	1132	1267	1267	1267	1267
	Width Ширина	mm	500	500	500	705	803	803	803
	Height Высота	mm	1329	1329	1329	1411	1408	1408	1408
Weight Вес	Transport Weight Вес грузочный	kg	162	180	185	210	225	230	240

Model / Модель			ARA-S 361	ARA-S 451	ARA-S 661	ARA-S 831	ARA-S 1051	ARA-S 1251	ARA-S 1611
Cooling Охлаждение	Cooling Capacity (1) Холодопроизводительность (1)	kW	35,7	44,9	65,8	82,9	104,6	125,4	161,1
		kcal/h	30.702	38.614	56.588	71.294	89.956	107.844	138.546
	Absorbed Power (1) Абсорбируемая мощность (1)	kW	6,1	7,6	11,2	14,1	17,8	21,3	27,4
		COP COP	-	5,9	5,3	5,7	6,0	6,1	5,7
Compressor Компрессор	WEER EER	-	5,3	4,8	5,1	5,4	5,5	5,1	4,9
		Refrigerant Circuit(s) Кол-во контуров	n°	1	1	1	1	1	1
	Compressor Quantity Кол-во компрессоров	n°	1	1	1	1	1	1	1
	Type Тип	-	Hermetic Scroll Type / Тип Герметичный Спиральный						
Evaporator Испаритель	Capacity Steps Степени загрузки	n°	1 Step	1 Step	1 Step	1 Step	1 Step	1 Step	1 Step
	Type Тип	-	Plate Type / Тип Пластиначатый			Shell & Tube Type / Тип Кожухотрубный			
	Pressure Drop Потеря давления	kPa	46	44	43	53	57	55	61
Electrical Specifications Электрические характеристики	Water Flow Поток воды	m³/h	6,1	7,7	11,3	14,3	18,0	21,6	27,7
	Power Supply Питание	V-phz-Hz	380-415 V / 3Phz / 50 HZ						
	Nominal Current Ном. сила тока	A	11,5	14,5	21,2	26,7	33,7	40,5	52,0
	Max. Current Макс. ампераж	A	17,3	21,7	31,8	40,1	50,6	60,7	78,0
Fan Вентилятор	Protection Class Класс защиты	-	IP 54	IP 54	IP 54	IP 54	IP 54	IP 54	IP 54
	Fans Кол-во вентиляторов	n°	1	2	2	3	3	3	4
	Air Flow Воздушный поток	m³/h	16.000	32.000	32.000	48.000	48.000	48.000	64.000
Hydraulic Гидравлика	Sound Pressure (2) Звуковое давление (2)	dB(A)	48	52	55	54	50	56	58
	Pump Nominal Power Номинальная мощность насоса	Hp	2	3	3	4	4	5,5	5,5
	Water Tank Бак воды	lt	96	180	180	360	360	360	550
Dimension Размеры	Water Connections Соединения	inch	1"	1 1/2"	1 1/2"	2 1/2"	2 1/2"	2 1/2"	3"
	Length Длина	mm	1300	1850	1850	2828	2828	2828	4443
	Width Ширина	mm	850	1000	1000	1188	1188	1188	1190
Weight Вес	Height Высота	mm	1800	1855	1855	2330	2330	2330	2330
Weight Вес	Transport Weight Вес грузочный	kg	350	450	465	1000	1040	1060	1300

ERACO yukarıda verilen değerlerde ve görsellerde bildirim yapmaksızın değişim yapma hakkına sahiptir.
 ERACO reserve the right to change specifications and photos without any notice.
 ERACO оставляет за собой право изменять без уведомления выше указанные данные.

AURA

from 49,2 kW to 405 kW



Ürün açıklaması:

ARA-T2 serisi hava soğutmalı chiller cihazları, sıfır ozon inceltme potansiyeline sahip yüksek verimli R410A soğutucu akışkana sahip, çift scroll kompresörlü ünitelerdir. Çift kompresörlü olması sebebi ile kapasite ihtiyacının düşük olduğu hallerde cihaz yarım kapasite çalışmaya başlayarak elektrik tüketimi önemli ölçüde düşürmüştür. Ayrıca kompresörlerden birinde meydana gelebilecek bir arıza halinde yarım kapasite çalışmaya devam ederek prosesin tamamen durmasına engel olunur. Tamamen birbirinden bağımsız cihazlara göre ilk yatırım maliyetleri düşüktür. Ek olarak yüksek sıcaklık hassasiyeti, opsiyonel renkli dokunmatik kontrol paneli, entegre hidrolik modül sayesinde hızlı ve kolay montaj edilebilme gibi genel özellikleri bulunmaktadır.

Unit Description :

The ARA-T2 series air cooled chiller devices are units employing high efficient R410A cooling fluid with zero ozone thinning potential and having two scroll compressors. The device will start to run at half capacity in cases where the capacity need is low and the electricity consumption will be decreased significantly by being equipped with two compressors. Beside this, it operates at half capacity and the complete stoppage of the process is prevented in case of any defect of one of the compressors. The initial investment costs are low compared with fully independent devices. In addition, it has features like its capability to be installed rapidly and easily thanks to its high temperature sensitivity, optional colour touch-screen control panel, integrated module.

Описание товара :

Чиллеры с воздушным охлаждением серии ARA-T2 представляют собой агрегаты имеющие два спиральных компрессора, в которых используется высокоэффективный хладагент – R410A, с нулевым потенциалом истощения озона. В случаях когда тепловая нагрузка низкая устройство, благодаря двум компрессорам и автоматике, значительно снижает потребление электроэнергии, переходя режим работы одного компрессора чередуя их. Другое преимущество двухкомпрессорного агрегата в том, что предотвращает полную остановку при неисправности одного из компрессоров. Кроме того более низкие начальные инвестиционные затраты по сравнению с устройствами с полностью независимыми контурами. Дополнительно к вышеперечисленным, возможность быстрой и простой установки за счет встроенному гидравлическому модулю, опционально предлагается цветной сенсорный экран для панели управления.

Notlar:

- (1) Soğutma kapasitesi +15 C su çıkış ve +25 C ortam sıcaklığına göre tayin edilmiştir.
- (2) Ses seviyesi basıncı açık alanda cihazdan 10 metre uzakta 4 taraftan alınan ortalama değerler ile ölçülmüştür.
- Proses basıncı kayıpları ve tehliksiz durumuna bağlı olarak pompa tipi değişebilmektedir.
- Pompa debi değerleri imalatçı firma katalog değerlerine göre belirlenmiştir.

Notes:

- (1) Cooling Capacity is referred to +15 C water outlet temperature and +25 C ambient temperature.
- (2) In an open field at 10 m from the unit four sides unit average value.
- Pump specifications are subject to change depending on number of machines piping length and height.
- Water pump flow rate is obtained from manufacturer's technical data sheet.

Ноты:

- Расчет хладопроизводительности при условиях выход воды +15°С и окружающая среда +25°С
- За расчет звукового давления взято среднее с 4 сторон на расстоянии 10 метров в открытой местности
- Возможно изменение насоса в зависимости от требований
- Мощности насоса взяты из каталога производителя.

Model / Модель			ARA-T 492	ARA-T 582	ARA-T 622	ARA-T 782	ARA-T 912	ARA-T 1082
Cooling Охлаждение	Cooling Capacity (1) Холодопроизводительность (1)	kW	49,2	57,6	62,1	78,1	90,8	112,0
		kcal/h	42.312	49.536	53.406	67.166	78.088	96.320
	Absorbed Power (1) Абсорбируемая мощность (1)	kW	8,4	9,8	10,6	13,3	15,4	19,0
		COP COP	-	5,2	5,7	5,8	6,2	5,1
	EER EER	-	4,7	5,1	5,2	5,6	4,6	5,7
Compressor Компрессор	Refrigerant Circuit(s) Кол-во контуров	n°	1	1	1	1	1	1
	Compressor Quantity Кол-во компрессоров	n°	2	2	2	2	2	2
	Type Тип	-	Hermetic Scroll Type / Тип Герметичный Спиральный					
	Capacity Steps Степени загрузки	n°	%50 - %100	%50 - %100	%50 - %100	%50 - %100	%50 - %100	%50 - %100
Evaporator Испаритель	Type Тип	-	Plate Type / Тип Пластинчатый			Shell & Tube Type / Тип Кожухотрубный		
	Pressure Drop Потеря давления	kPa	58	62	41	47	68	73
	Water Flow Поток воды	m³/h	8,5	9,9	10,7	13,4	15,6	19,3
Electrical Specifications Электрические характеристики	Power Supply Питание	V-phz-Hz	380-415 V / 3Phz / 50 HZ					
	Nominal Current Ном. сила тока	A	15,9	18,6	20,0	25,2	29,3	36,1
	Max. Current Макс. ампераж	A	23,8	27,9	30,0	37,8	43,9	54,2
	Protection Class Класс защиты	-	IP 54	IP 54	IP 54	IP 54	IP 54	IP 54
Fan Вентилятор	Fans Кол-во вентиляторов	n°	2	2	2	3	3	3
	Air Flow Воздушный поток	m³/h	32.000	32.000	32.000	48.000	48.000	48.000
	Sound Pressure (2) Звуковое давление (2)	dB(A)	45	47	43	52	49	50
Hydraulic Гидравлика	Pump Nominal Power Номинальная мощность насоса	Hp	3	3	4	4	4	5,5
	Water Tank Бак воды	lt	180	180	180	360	360	360
	Water Connections Соединения	inch	1 1/2"	1 1/2"	1 1/2"	2 1/2"	2 1/2"	2 1/2"
Dimension Размеры	Length Длина	mm	1910	1910	1910	2828	2828	2828
	Width Ширина	mm	1008	1008	1008	1188	1188	1188
	Height Высота	mm	1856	1856	1856	2330	2330	2330
Weight Вес	Transport Weight Вес грузочный	kg	455	460	490	1050	1030	1080

Model / Модель			ARA-T 1252	ARA-T 1672	ARA-T 2112	ARA-T 2532	ARA-T 3252	ARA-T 4052
Cooling Охлаждение	Cooling Capacity (1) Холодопроизводительность (1)	kW	125,0	167,4	211,3	253,3	325,4	404,5
		kcal/h	107.500	143.964	181.718	217.838	279.844	347.870
	Absorbed Power (1) Абсорбируемая мощность (1)	kW	21,3	28,5	35,9	43,1	55,3	68,8
		COP COP	-	5,6	5,5	5,3	5,4	6,0
	EER EER	-	5,0	5,0	4,8	4,9	5,4	5,3
Compressor Компрессор	Refrigerant Circuit(s) Кол-во контуров	n°	1	1	1	1	1	1
	Compressor Quantity Кол-во компрессоров	n°	2	2	2	2	2	2
	Type Тип	-	Hermetic Scroll Type / Тип Герметичный Спиральный					
	Capacity Steps Степени загрузки	n°	%50 - %100	%50 - %100	%50 - %100	%50 - %100	%50 - %100	%50 - %100
Evaporator Испаритель	Type Тип	-	Shell & Tube Type / Тип Кожухотрубный					
	Pressure Drop Потеря давления	kPa	46	55	64	47	59	70
	Water Flow Поток воды	m³/h	21,5	28,8	36,3	43,6	56,0	69,6
Electrical Specifications Электрические характеристики	Power Supply Питание	V-phz-Hz	380-415 V / 3Phz / 50 HZ					
	Nominal Current Ном. сила тока	A	40,3	54,0	68,2	81,7	105,0	130,5
	Max. Current Макс. ампераж	A	60,5	81,0	102,2	122,6	157,5	195,7
	Protection Class Класс защиты	-	IP 54	IP 54	IP 54	IP 54	IP 54	IP 54
Fan Вентилятор	Fans Кол-во вентиляторов	n°	3	4	4	4	6	6
	Air Flow Воздушный поток	m³/h	48.000	64.000	96.000	96.000	144.000	144.000
	Sound Pressure (2) Звуковое давление (2)	dB(A)	51	54	62	65	69	67
Hydraulic Гидравлика	Pump Nominal Power Номинальная мощность насоса	Hp	5,5	10	10	10	10	N/A
	Water Tank Бак воды	lt	360	550	550	550	550	N/A
	Water Connections Соединения	inch	2 1/2"	3"	3"	3"	4"	DN 125
Dimension Размеры	Length Длина	mm	2828	4443	4443	4443	4387	4387
	Width Ширина	mm	1188	1190	1190	1190	2215	2215
	Height Высота	mm	2330	2330	2500	2500	2500	2500
Weight Вес	Transport Weight Вес грузочный	kg	1100	1350	1500	1600	2600	2400

ERACO yukarıda verilen değerlerde ve görsellerde bildirim yapmaksızın değişim yapma hakkına sahiptir.
 ERACO reserve the right to change specifications and photos without any notice.
 ERACO оставляет за собой право изменять без уведомления выше указанные данные.

AURA

from 99,3 kW to 809 kW



Ürün açıklaması :

R410A gazı şarjlı 4 ad. scroll kompresöre sahip ARA-T4 serisi hava soğutmalı chiller cihazları, yüksek kapasite kontrolü ve çift devreli yapısı ile orta ve büyük kapasiteli prosesler için dizayn edilmiştir. %25-50-75-%100 çalışma mantığına sahip olduğu için enerji tüketimi düşüktür. Belirli kapasiteye kadar hidrolik modül gövde içerisine entegre üretilebilirken, daha büyük ünitelerde cihaz harici olarak konumlandırılabilir. Uzaktan bağlantıya imkan sağlayan 7" renkli dokunmatik LCD kontrol paneli üniteler için standarttır.

Unit Description :

The ARA-T4 series air cooled chiller devices with R410A gas charged 4 scroll compressors are designed for medium and large size processes with its high capacity control and dual circuit structure. The energy consumption is low due to its logic to operate at 25-50-75-100%. Whilst the hydraulic module is able to be manufactured inside the body up to a definite capacity, the device is able to be located externally at larger units. 7" colour LCD touch-screen control panel, allowing remote connection, is a standard for the units.

Описание товара :

Высокопроизводительные чиллеры с воздушным охлаждением серии ARA-T4 с четырьмя спиральными компрессорами и двухконтурной структурой с подачей газа R410A предназначены для средних и больших производственных процессов. Благодаря наличию принципа работы 25-50-75-100% гарантировано экономичное энергопотребление. Гидравлический модуль до определенного уровня производительности может быть встроен в корпус, также может быть выделено в отдельное устройство в более крупных мощностях. Панель управления с семидюймовым цветным сенсорным ЖК-дисплеем обеспечивает дистанционное подключение и является стандартом комплектации для устройств.

Notlar:

- (1) Soğutma kapasitesi +15 C su çıkış ve +25 C ortam sıcaklığına göre tayin edilmiştir.
- (2) Ses seviyesi basıncı açık alanda cihazdan 10 metre uzakta 4 taraftan alınan ortalama değerler ile ölçülmüştür.
- Proses basıncı kayıpları ve tehlikesinin durumuna bağlı olarak pompa tipi değişebilmektedir.
- Pompa debi değerleri imalatçı firma katalog değerlerine göre belirlenmiştir.

Notes:

- (1) Cooling Capacity is referred to +15 C water outlet temperature and +25 C ambient temperature.
- (2) In an open field at 10 m from the unit four sides unit average value.
- Pump Specifications are subject to change depending on number of machines piping length and height.
- Water pump flow rate is obtained from manufacturer's technical data sheet.

Ноты:

- Расчет хладопроизводительности при условиях выход воды +15°C и окружающая среда +25°C
- За расчет звукового давления взято среднее с 4 сторон на расстоянии 10 метров в открытой местности
- Возможно изменение насоса в зависимости от требований
- Мощности насоса взяты из каталога производителя.

Model / Модель		ARA-T 994	ARA-T 1164	ARA-T 1254	ARA-T 1564	ARA-T 1834	ARA-T 2184	
Cooling Охлаждение	Cooling Capacity (1) Холодопроизводительность (1)	kW	99,3	116,3	125,4	155,6	183,3	218,0
		kcal/h	85.398	100.018	107.844	133.816	157.638	187.480
	Absorbed Power (1) Абсорбируемая мощность (1)	kW	16,9	19,8	21,3	26,5	31,2	37,1
		COP COP	-	6,0	5,7	5,9	5,4	5,0
	EER EER	-	5,4	5,1	5,3	4,9	4,5	5,5
Compressor Компрессор	Refrigerant Circuit(s) Кол-во контуров	n°	2	2	2	2	2	2
	Compressor Quantity Кол-во компрессоров	n°	4	4	4	4	4	4
	Type Тип	-	Hermetic Scroll Type / Тип Герметичный Спиральный					
	Capacity Steps Степени загрузки	n°	%25-50-75-100	%25-50-75-100	%25-50-75-100	%25-50-75-100	%25-50-75-100	%25-50-75-100
Evaporator Испаритель	Type Тип	-	Shell & Tube Type / Тип Кожухотрубный					
	Pressure Drop Потеря давления	kPa	56	72	48	61	47	44
	Water Flow Поток воды	m³/h	17,1	20,0	21,6	26,8	31,5	37,5
Electrical Specifications Электрические характеристики	Power Supply Питание	V-phz-Hz	380-415 V / 3Phz / 50 HZ					
	Nominal Current Ном. сила тока	A	32,0	37,5	40,5	50,2	59,1	70,3
	Max. Current Макс. ампераж	A	48,0	56,3	60,7	75,3	88,7	105,5
	Protection Class Класс защиты	-	IP 54	IP 54	IP 54	IP 54	IP 54	IP 54
Fan Вентилятор	Fans Кол-во вентиляторов	n°	3	3	3	4	4	4
	Air Flow Воздушный поток	m³/h	48.000	48.000	48.000	64.000	96.000	96.000
	Sound Pressure (2) Звуковое давление (2)	dB(A)	47	44	42	49	51	50
Hydraulic Гидравлика	Pump Nominal Power Номинальная мощность насоса	Hp	4	5,5	5,5	5,5	10	10
	Water Tank Бак воды	lt	360	360	360	550	550	550
	Water Connections Соединения	inch	2 1/2"	2 1/2"	2 1/2"	3"	3"	3"
Dimension Размеры	Length Длина	mm	2828	2828	2828	4443	4443	4443
	Width Ширина	mm	1188	1188	1188	1190	1190	1190
	Height Высота	mm	2330	2330	2330	2330	2500	2500
Weight Вес	Transport Weight Вес грузочный	kg	1070	1100	1200	1400	1550	1560

Model / Модель		ARA-T 2524	ARA-T 3384	ARA-T 4014	ARA-T 5124	ARA-T 6574	ARA-T 8104	
Cooling Охлаждение	Cooling Capacity (1) Холодопроизводительность (1)	kW	252,0	338,0	401,0	511,5	657,2	809,4
		kcal/h	216.720	290.680	344.860	439.890	565.192	696.084
	Absorbed Power (1) Абсорбируемая мощность (1)	kW	42,8	57,5	68,2	87,0	111,7	137,6
		COP COP	-	5,5	6,2	5,6	5,8	5,8
	EER EER	-	5,0	5,6	5,0	5,2	5,2	4,9
Compressor Компрессор	Refrigerant Circuit(s) Кол-во контуров	n°	2	2	2	2	2	2
	Compressor Quantity Кол-во компрессоров	n°	4	4	4	4	4	4
	Type Тип	-	Hermetic Scroll Type / Тип Герметичный Спиральный					
	Capacity Steps Степени загрузки	n°	%25-50-75-100	%25-50-75-100	%25-50-75-100	%25-50-75-100	%25-50-75-100	%25-50-75-100
Evaporator Испаритель	Type Тип	-	Shell & Tube Type / Тип Кожухотрубный					
	Pressure Drop Потеря давления	kPa	57	60	74	50	45	69
	Water Flow Поток воды	m³/h	43,3	58,1	69,0	88,0	113,0	139,2
Electrical Specifications Электрические характеристики	Power Supply Питание	V-phz-Hz	380-415 V / 3Phz / 50 HZ					
	Nominal Current Ном. сила тока	A	81,3	109,0	129,4	165,0	212,0	261,1
	Max. Current Макс. ампераж	A	121,9	163,5	194,0	247,5	318,0	391,6
	Protection Class Класс защиты	-	IP 54	IP 54	IP 54	IP 54	IP 54	IP 54
Fan Вентилятор	Fans Кол-во вентиляторов	n°	4	6	6	8	10	10
	Air Flow Воздушный поток	m³/h	96.000	144.000	144.000	192.000	240.000	240.000
	Sound Pressure (2) Звуковое давление (2)	dB(A)	52	54	56	62	68	71
Hydraulic Гидравлика	Pump Nominal Power Номинальная мощность насоса	Hp	10	10	N/A	N/A	N/A	N/A
	Water Tank Бак воды	lt	550	550	N/A	N/A	N/A	N/A
	Water Connections Соединения	inch	3"	4"	DN 100	DN 125	DN 150	DN 150
Dimension Размеры	Length Длина	mm	4443	4387	4387	5622	7105	7105
	Width Ширина	mm	1190	2215	2215	2215	2215	2215
	Height Высота	mm	2500	2500	2500	2500	2500	2500
Weight Вес	Transport Weight Вес грузочный	kg	1670	2600	2400	2900	3800	4000

• ERACO yukarıda verilen değerlerde ve görsellerde bildirim yapmaksızın değişim yapma hakkına sahiptir.
• ERACO reserve the right to change specifications and photos without any notice
• ERACO оставляет за собой право изменять без уведомления выше указанные данные.

AURA

from 350 kW to 1934kW



Ürün açıklaması :

6/8/9/12 ad. hermetik tip scroll kompresöre sahip ARA-TM serisi hava soğutmalı chiller cihazları, sıfır ozon inceltme potansiyeline sahip yüksek verimli R410A soğutucu gazı ile üretilmektedir. 6/8/9/12 kompresörlü yapısı nedeniyle maksimum kademede çalışabilmekte ve düşük enerji tüketimi ile dikkat çekmektedir. Çoklu kompresör yapısının en büyük avantajı ise, olası bir kompresör arızası halinde ünite %10-12,5 oranında kapasite kaybına uğrayacağı için proses ciddi manada bu kayıptan etkilenmez.

Unit Description :

The ARA-TM series air cooled chiller devices with 6/8/9/12 hermetic type scroll compressors are being manufactured with high efficient R410A gas, which has a zero ozone thinning potential. It is able to operate at maximal stage by its 6/8/9/12 compressor structure and attracts the attention with its low energy consumption. The greatest advantage of the multiple compressor structure is that the process will not be influenced seriously by this loss in case of a compressor defect since the unit will suffer a capacity loss of 10-12.5%.

Описание товара :

Чиллеры с воздушным охлаждением серии ARA-TM с герметичными спиральными 6/8/9/12 компрессорами производятся с высокоэффективным хладагентом R410A с нулевым потенциалом истощения озонового слоя. Благодаря своей конструкции 6/8/9/12 компрессоров, чиллер может работать на максимальном уровне производительности при низком потреблении энергии. Наибольшим преимуществом мультикомпрессорной конструкции является то, что при отказе одного из компрессоров агрегат теряет 10-12,5% производительности, что не оказывает серьезного влияния на процесс.

Notlar:

- (1) Soğutma kapasitesi +15 C su çıkış ve +25 C ortam sıcaklığına göre tayin edilmiştir.
- (2) Ses seviyesi basıncı açık alanda cihazdan 10 metre uzakta 4 taraftan alınan ortama değerler ile ölçülmüştür.
- Proses basınç kayıpları ve tehlişatın durumuna bağlı olarak pompa tipi değişebilmektedir.
- Pompa debi değerleri imalatçı firma katalog değerlerine göre belirlenmiştir.

Notes:

- (1) Cooling Capacity is retreed to +15 C water outlet temperature and +25 C ambient temperature.
- (2) In an open field at 10 m from the unit four sides unit average value.
- Pump specifications are subject to change depending on number of machines piping length and height.
- Water pump flow rate is obtained from manufacturer's technical data sheet.

Ноты:

- Расчет хладопроизводительности при условиях выход воды +15°С и окружающая среда +25°С
- За расчет звукового давления взято среднее с 4 сторон на расстоянии 10 метров в открытой местности
- Возможно изменение насоса в зависимости от требований
- Мощности насоса взяты из каталога производителя.

Model / Модель			ARA-T 3509	ARA-T 4129	ARA-T 4976	ARA-T 5108	ARA-T 5856	ARA-T 6768	ARA-T 7539	ARA-T 8298
Cooling Охлаждение	Cooling Capacity (1) Холодопроизводительность (1)	kW	350.1	412.4	497.3	509.6	585.0	676.1	752.8	828.5
		kcal/h	301.086	354.664	427.678	438.256	503.100	581.446	647.408	712.510
	Absorbed Power (1) Абсорбируемая мощность (1)	kW	59.5	70.1	84.5	86.6	99.5	114.9	128.0	140.8
	COP COP	-	5.7	5.8	5.3	6.0	6.2	5.8	5.9	5.3
	EER EER	-	5.1	5.2	4.8	5.4	5.6	5.2	5.3	4.8
Compressor Компрессор	Refrigerant Circuit(s) Кол-во контуров	n*	3	3	2	4	2	4	3	4
	Compressor Quantity Кол-во компрессоров	n*	9	9	6	8	6	8	9	8
	Type Тип	-	Hermetic Scroll Type / Тип Герметичный Спиральный							
	Capacity Steps Степени загрузки	n*	9 Steps	9 Steps	6 Steps	8 Steps	6 Steps	8 Steps	9 Steps	8 Steps
Evaporator Испаритель	Type Тип	-	Shell & Tube Type / Тип Кожухотрубный							
	Pressure Drop Потеря давления	kPa	41	52	63	74	46	56	67	48
	Water Flow Поток воды	m³/h	60.2	70.9	85.5	87.7	100.6	116.3	129.5	142.5
Electrical Specifications Электрические характеристики	Power Supply Питание	V-phz-Hz	380-415 V / 3Phz / 50 HZ							
	Nominal Current Ном. сила тока	A	112.9	133.0	160.4	164.4	188.7	218.1	242.8	267.3
	Max. Current Макс. ампераж	A	169.4	199.5	240.6	246.6	283.1	327.1	364.3	400.9
	Protection Class Класс защиты	-	IP 54	IP 54	IP 54	IP 54	IP 54	IP 54	IP 54	IP 54
Fan Вентилятор	Fans Кол-во вентиляторов	n*	6	6	6	8	8	8	10	12
	Air Flow Воздушный поток	m³/h	144.000	144.000	144.000	192.000	192.000	192.000	240.000	288.000
	Sound Pressure (2) Звуковое давление (2)	dB(A)	47	46	48	51	52	53	55	59
Hydraulic Гидравлика	Pump Nominal Power Номинальная мощность насоса	Hp	N/A	N/A	N/A	N/A	N/A	N/A	N/A	N/A
	Water Tank Бак воды	lt	N/A	N/A	N/A	N/A	N/A	N/A	N/A	N/A
	Water Connections Соединения	inch	DN 125	DN 125	DN 125	DN 125	DN 150	DN 150	DN 150	DN 150
Dimension Размеры	Length Длина	mm	4387	4387	4387	5622	5622	5622	7105	8340
	Width Ширина	mm	2215	2215	2215	2215	2215	2215	2215	2215
	Height Высота	mm	2500	2500	2500	2500	2500	2500	2500	2500
Weight Вес	Transport Weight Вес грузочный	kg	2560	2600	2700	3000	3300	3500	4150	4600

Model / Модель			ARA-T 9429	ARA-T 10238	ARA-T 11309	ARA-T 12146	ARA-T 13148	ARA-T 14539	ARA-T 16478	ARA-T 17909	ARA-T 193412
Cooling Охлаждение	Cooling Capacity (1) Холодопроизводительность (1)	kW	942.2	1022.9	1130.0	1214.0	1314.4	1453.2	1647.0	1790.0	1934.0
		kcal/h	810.292	879.694	971.800	1.044.040	1.130.384	1.249.752	1.416.420	1.539.400	1.663.240
	Absorbed Power (1) Абсорбируемая мощность (1)	kW	160.2	173.9	192.1	206.4	223.4	247.0	280.0	304.3	328.8
	COP COP	-	5.7	6.0	6.1	5.7	5.4	5.2	6.2	5.0	5.0
	EER EER	-	5.1	5.4	5.5	5.1	4.9	4.7	5.6	4.5	4.5
Compressor Компрессор	Refrigerant Circuit(s) Кол-во контуров	n*	3	4	3	2	4	3	4	3	4
	Compressor Quantity Кол-во компрессоров	n*	9	8	9	6	8	9	8	9	12
	Type Тип	-	Hermetic Scroll Type / Тип Герметичный Спиральный								
	Capacity Steps Степени загрузки	n*	9 Steps	8 Steps	9 Steps	6 Steps	8 Steps	9 Steps	8 Steps	9 Steps	12 Steps
Evaporator Испаритель	Type Тип	-	Shell & Tube Type / Тип Кожухотрубный								
	Pressure Drop Потеря давления	kPa	59	65	73	41	49	60	70	50	45
	Water Flow Поток воды	m³/h	162.1	175.9	194.4	208.8	226.1	250.0	283.3	307.9	332.6
Electrical Specifications Электрические характеристики	Power Supply Питание	V-phz-Hz	380-415 V / 3Phz / 50 HZ								
	Nominal Current Ном. сила тока	A	303.9	330.0	364.5	391.6	424.0	468.8	531.3	577.4	623.9
	Max. Current Макс. ампераж	A	455.9	495.0	546.8	587.4	636.0	703.2	796.9	866.1	935.8
	Protection Class Класс защиты	-	IP 54	IP 54	IP 54	IP 54	IP 54	IP 54	IP 54	IP 54	IP 54
Fan Вентилятор	Fans Кол-во вентиляторов	n*	12	14	16	16	18	18	20	24	24
	Air Flow Воздушный поток	m³/h	288.000	336.000	384.000	384.000	432.000	432.000	480.000	576.000	576.000
	Sound Pressure (2) Звуковое давление (2)	dB(A)	60	62	64	65	67	69	72	74	75
Hydraulic Гидравлика	Pump Nominal Power Номинальная мощность насоса	Hp	N/A	N/A	N/A	N/A	N/A	N/A	N/A	N/A	N/A
	Water Tank Бак воды	lt	N/A	N/A	N/A	N/A	N/A	N/A	N/A	N/A	N/A
	Water Connections Соединения	inch	DN 200	DN 200	DN 200	DN 200	DN 200	DN 200	DN 200	DN 200	DN 200
Dimension Размеры	Length Длина	mm	8340	9575	10810	10810	12293	12293	13528	15957	15957
	Width Ширина	mm	2215	2215	2215	2215	2215	2215	2215	2215	2215
	Height Высота	mm	2500	2500	2500	2500	2500	2500	2500	2500	2500
Weight Вес	Transport Weight Вес грузочный	kg	4900	5300	5900	6150	6750	7200	7600	8650	9200

ERACO yukarıda verilen değerlerde ve görsellerde bildirim yapmaksızın değişim yapma hakkına sahiptir.
 ERACO reserve the right to change specifications and photos without any notice.
 ERACO оставляет за собой право изменять без уведомления выше указанные данные.

Legenda



Soğutma
Cooling
Охлаждение



Inverter
Inverter
Инвертер



Shell And Tube
Shell And Tube
Кожухотрубный



Isıtma
Heating
Нагревание



Led Ekran
Led Screen
ЖК Экран



Su
Water
Вода



Adyabatik Spreyleme Sistemi
Adiabatic Mistspraying System
Система адиабатического распыления



Micro Channel
Micro Channel
Микроканальный



R134A Soğutucu Akışkanı
R134A Refrigerant
R134A Хладагент



Aksiyal Fan
Axial Fan
Вентилятор осевой



Plakalı Tip Isı Değiştiricisi
Plate Type Heat Exchanger
Пластинчатый теплообменник



R404A Soğutucu Akışkanı
R404A Refrigerant
R404A Хладагент



Dokunmatik Ekran
Touch Screen
Сенсорный экран



Plug-Fan
Plug-Fan
Подключаемый вентилятор



R407C Soğutucu Akışkanı
R407C Refrigerant
R407C Хладагент



Likit Shell and Tube
Flooded Shell and Tube
Погружной Кожухотрубный



Santrifuj Fan
Centrifugal Fan
Центробежный вентилятор



R410A Soğutucu Akışkanı
R410A Refrigerant
R410A Хладагент



GSM/GPRS/TCP-IP Bağlantı
GSM/GPRS/TCP-IP Connection
GSM/GPRS/TCP-IP Соединение



Rezitans
Resistance
Сопротивление



R454B Soğutucu Akışkanı
R454B Refrigerant
R454B Хладагент



Hermetik Scroll Kompresör
Hermetic Scroll Compressor
Герметичный спиральный компрессор



Rotary
Rotary
Роторный



R513B Soğutucu Akışkanı
R513B Refrigerant
R513B Хладагент



Yüksek sıcaklık
High-Temperature
Высоко-температурный



Semi-Hermetik İkiz Vidalı Kompresör
Semi-Hermetic Twin Screw Compressor
Полугерметичный двухвинтовой компрессор



Serbest Soğutma
Free-Cooling
Естественное охлаждение



Semi Hermetik Piston Kompresör
Semi Hermetic Reciprocating Compressor
Полугерметичный поршневой компрессор

Optional List

English	Kısaltma	Türkçe
Spring type antivibration dampers, to reduce the vibrations transmitted to the ground	YT	Yaylı titreşim sönümleyici
Rubber type antivibration dampers, to reduce the vibrations transmitted to the ground	KT	Kauçuk titreşim Sönümleyici
Customized painting for frame and panels	RAL	Özel RAL kodu ile boya seçimi
PE filter to protect finned coil heat exchangers from dust and soft mechanical impact	PEF	PE kondanseri filtresi
Low noise version, it includes compressor jackets on compressors	KC	Kompresör ceket ses izolasyonu
Compressor inverter	CI	Kompresör inverter
Water storage tank in stainless steel AISI304 (internal)	SST	Paslanmaz tank AISI304 (Dahili)
Flanged water connections	FB	Flanş su bağlantı
Internal mounting expansion vessel kit	GT	Genleşme tankı kiti
Shell & Tube evaporator	STE	Shell & Tube evaporatör
Brazed plate type evaporator	PTE	Plakalı tip evaporatör
Antifreeze wire heater for evaporator	KR	Kılcal kablo tip eşanjör üzeri rezistans
Antifreeze immersion heater for tank	DR	Daldırma tip rezistans
Shut-off valve on suction and discharge line	EBV	Kompresör emme ve basma hattı vana
Low ambient temp kit up to -25 C	LTK	Düşük sıcaklık kiti -25 C (pano izolasyon, lcd ekran içeride, pano ısıtıcısı, fan hız kontrolü, eşanjör üzerine kılcal kablo tip rezistans)
Heat recovery %25	HR25	Isı geri kazanım %25
Heat recovery %100	HR100	Isı geri kazanım %100
Electronic Exp valve	EEV	Elektronik Exp valve
Double refrigeration circuit	DRC	2 soğutma devresi sadece tek devreli olan cihazların 2 devreli olması için geçerlidir.
Cranckcase heater for compressor	CCH	Karter ısıtıcı
Remote control with small screen	RC4	Uzaktan kontrol küçük ekran (sadece ST542 veya MCX 06 için geçerli)
Remote control with 7" Screen	RC7	Uzaktan kontrol 7" ekran
Microprocessor to PLC conversion	PLC	İşlemciden PLC ye geçiş
Connection RS485, Modbus TCP	TCP	RS485 ve Modbus TCP bağlantı
Connection BACnet and LonWorks	BACnet	BACnet ve LonWorks bağlantı
Connection srofibus	P-BUS	Profibus bağlantı
Fan speed control	FS	Fan hız kontrolü
Inverter control for pump	PI	Su pompa inverter kontrol
Closed electrical cabinet IP65	IP65	Kapalı elektrik panosu IP65
Acoustic and visual alarm	SHR	Ses ve görsel ışık alarm
Remote condenser	RC	Remote kondanseri
Electrical panel cooling	PS	Elektrik pano soğutması
V shape chiller protection	VFT	V tipi chiller koruma teli (cihaz etrafı için)
Automatic transfer switch	ATS	Otomatik transfer panosu
Wooden packaging	TK	Tahta kasalama
Y filter	YF	Y filtre
Low noise for fans	LNF	Düşük ses seviyesi (Fan)
Copper-Aluminium condenser	CU-AL	Bakır-Aluminyum kondanseri
Fan inverter	FI	Fan inverter
Extra heat exchanger	HE	Çift devre cihazlarda ekstra evaporatör
Economizer	ECO	Ekonomizer (Vidalı cihazlar için)

ERACO Air Conditioning & Industrial Application

Head Office

Sales - Marketing

Adress: Atatürk Bulvarı İkitelli OSB Deposite Ofis, No: 408

Başakşehir / İstanbul / TURKEY

Tel: +90 (212) 642 70 42

Factory

Production - Purchasing - Technical Service - Finance

Adress: Ferizli OSB 2.cadde No:14/1 Ferizli/Sakarya/TURKEY

Tel: +90 (264) 502 41 10 - 11

