

**ER**

Serisi Ürün Katalođu  
Series Products Catalogue  
Каталог Серии Продуктов

**ERACO**  
Air Conditioning & Industrial Application



ER SERI





# Sustainable Future with **High Efficiency**



Yüksek **Verimlilik**  
High **Efficiency**  
Высокая **Эффективность**



Daha İyi Bir Gelecek İçin **Teknoloji**  
**Technology** for Better Future  
**Технология** для Лучшего



**Güvenilir** Ve Sağlam  
**Reliable** And TrustWorthy  
**Надежный** и Заслуживающий



**Akıllı** Çözümler  
**Smart** Solution  
**Умные** Решения



Dünya' ya **Bağlan**  
**Connectivity** in Worldwide  
**Связь** по Всеми Миру



**Çevre** Bilinci  
Reduce **Environment** Impact  
**Сознание** Окружающей Среды

# High Efficiency



Eraco cihazlarında kullanılan komponentler sınıfının en verimli ve bilinen markalarından oluşmaktadır. Hassas tasarım hesaplamalarına göre montajlanan bu ürünler, üretimin farklı aşamalarındaki yüksek zorluk derecelerine sahip test protokollerini geçtikten sonra onay almaktadırlar. Bu sayede ünite verimliliği ve kalitesi garanti edilmiş olur.



The components used in Eraco units are comprised of the most efficient and the most well-known brands in their grades. These products which are assembled complying with the precise design calculations receive the approval and confirmation, after they pass the test protocols as these protocols have the high levels of difficulties during the different stages of the production. Thus, the unit efficiency and unit quality are to be under warranty as guaranteed.



В производстве Eraco использует самые эффективные модули от широко известных брендов в своих категориях. Оборудование, собранное в соответствии с точными расчетами конструкции, получает одобрение и подтверждение после прохождения контрольных испытаний, имеющих высокие требования к качеству на разных этапах производства. Таким образом, эффективность и качество оборудования гарантированы.





# Technology for Better Future



Üretimini yaptığımız Eraco marka ürünler; yüksek kalitenin yanı sıra gelişmiş teknolojik donanımları da içerisinde barındırmaktadır. Yükseltilebilir yazılım, inverter ve hız kontrol sistemleri, iklim ve çalışma koşullarına göre uygulanan opsiyonlar ile ürünlerimiz zamanın gerekliliklerini fazlasıyla karşılamaktadır.

Bununla birlikte fabrikamız en gelişmiş ekipmanlar ile donatılmıştır. Üretim tüm safhaları, ilgili operatörler tarafından el terminalleri vasıtası ile takip edilmekte, kurulan SAP sisteminde anlık izleme olanağı sağlamaktadır. Kurulan Ar&Ge ve test departmanları, hem ürün hem de tesis gereksinimlerini en üst seviyede tutacak şekilde organize edilmiştir.



The products with Eraco brands which we currently produce have the higher quality as well as having the advanced developed technology hardwares. Our Products go beyond the bounds to be able to meet today's requirements in the best way together with its implemented options according to the climate and operating conditions and the software that can be upgraded, inverter and speed control systems.

Furthermore, our factory is mainly equipped with the advanced level of equipments. All the stages of the production are followed by the relevant operators by means of the hand terminals, and the instant tracking becomes possible by means of the established SAP system. The established R&D and test departments are organized in order to ensure keeping both the product requirements and also the factory requirements at the highest level.



Оборудование марки Eraco имеет высокое качество, а также соответствует передовым технологиям. Наши продукты отвечают передовым требованиям благодаря модифицируемому программному обеспечению, инверторам и системам управления скоростью – дополнительным опциям, применяемым в зависимости от климата и условий труда.

Наряду с вышеперечисленным, наш завод оснащен самым современным оборудованием. Все этапы производства контролируются соответствующими операторами через ручные терминалы, обеспечивая мгновенный мониторинг в установленной системе SAP. Созданные научно-исследовательские и испытательные отделы организованы так, чтобы поддерживать уровень качества как продукта, так и проекта на самом высоком уровне.

# Reliable and TrustWorthy



Endüstriyel ve iklimlendirme sistemlerinde dikkat edilmesi gereken güvenlik ve emniyet tertibatı, sistemin sağlıklı ve sürekli işler halde kalması adına oldukça önemlidir. Üniteler üzerinde yer alan switch, selenoid vana, prop, termik, müşür, solenoid, röle... gibi ekipmanların doğru kullanımı ile sistem sürekliliği garanti edilir.

Müşteri deneyimlerini sürekli takip ederek, ihtiyaç duyulan güvenlik donanımını sürekli bir ileri aşamaya taşıyan Eraco, alanında en iyi ürünleri üretme misyonuna sahiptir.



The security and safety fixings and equipment which must be paid attention in the Industrial and air conditioning systems are quite important in order to ensure to make a fit, healthy and continuous system. The system continuity is guaranteed by means of the correct usages of the equipments such as the switch, probe, solenoid valve, solenoid, relay, sensor and thermic etc which are available on the relevant units.

Keeping track of the customer experiences all the time and continuously upgrading and moving the required security hardware to one next level, Eraco has got the mission of producing the best products in its business area.



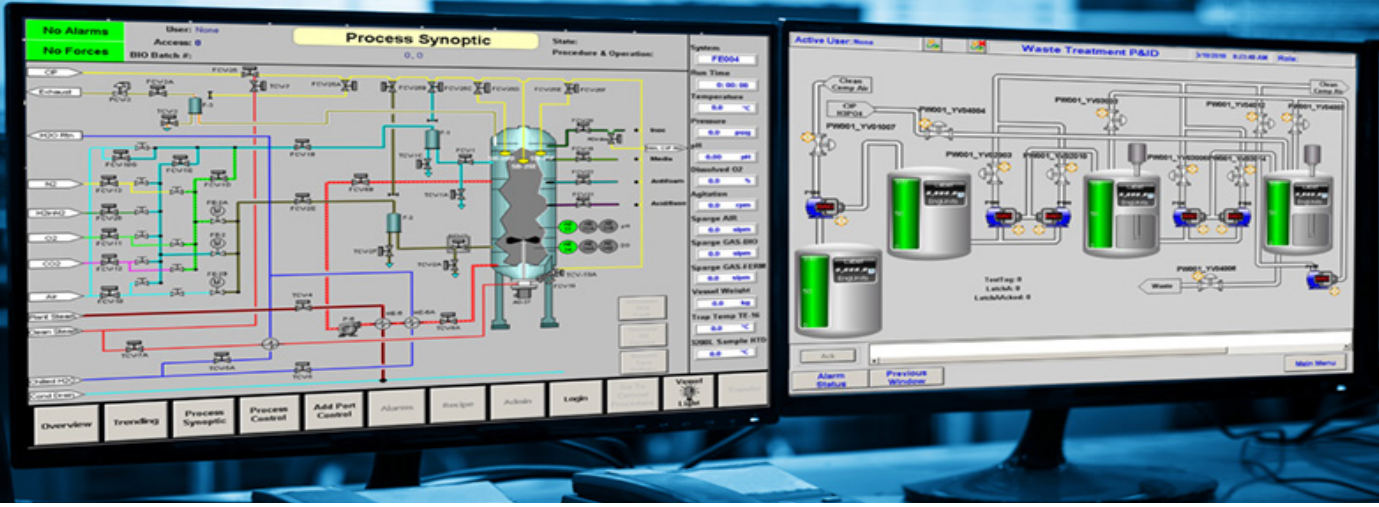
Оборудование для обеспечения безопасности и охраны, которое следует учитывать в промышленных системах и системах кондиционирования, очень важно для поддержания работоспособности системы и ее непрерывной работы. Непрерывность системы гарантируется при правильном использовании оборудования, такого как выключатель, электромагнитный клапан, датчик, тепловой выключатель, соленоид, реле... на устройствах.

Постоянно следуя опыту работы с клиентами, Eraco ставит перед собой задачу производить лучшую продукцию в своей области, выводя необходимое оборудование для обеспечения безопасности на постоянный уровень.





# Smart Solution



Ünitelerimiz, uygun maliyetlerine karşın kullanıcının ihtiyaçlarına maksimum seviyede yanıt verecek şekilde üretilmiştir. Ürünlerimizde kullanılan microprocessor ve PLC oldukça kullanışlı ve kolay kontrolü sağlayan bir arayüze sahiptir.

Opsiyonlar ile zenginleştirilebilen akıllı tasarım sayesinde; bulut tabanlı parametrik veri depolama, geçmiş alarm ve çalışma değerleri listelemeleri, hibrit sistem kurgulamaları gibi geniş bir alanda çalışma, işlem yapabilme fırsatı mevcuttur.



Our units in spite of their own suitable costs are produced in order to respond to the user requirements at the maximum level. Microprocessor and PLC used in our products have the quite useful and easy-controlled interface.

By means of the enriched smart design with the relevant options; the opportunity is provided and available to be able to carry out the processes and also to work within a comprehensive area such as cloud-based parametric data storage, history or previous alarm and operating value listings and hybrid system editings.



Наши устройства производятся для удовлетворения потребностей пользователей на максимальном уровне, несмотря на их доступную стоимость. Микропроцессор и ПЛК, используемые в наших продуктах, имеют интерфейс, который обеспечивает очень полезное и простое управление.

Благодаря продуманному дизайну, который можно дополнить опциями, появляется возможность работать в широком диапазоне, например, в облачном хранилище параметрических данных, в истории аварийных сигналов и рабочих значений, конфигурациях гибридных систем.



# Connectivity in Worldwide



Gelişen teknoloji ile birlikte proseslerde kullanılan makinelerin, belirli sistemler aracılığı ile haberleşmesi veya tek bir noktadan yönetilebilir olması oldukça önem kazanmıştır. Onlarca makinenin çalıştığı bir işletmede bu durum ihtiyaçtan öte bir zorunluluktur.

Opsiyonlar ile geliştirilebilir tasarımları sayesinde Eraco ürünleri uzaktan erişimli bağlantıların yanı sıra; Modbus RS-485 / ModbusTCP / IP / ModbusRTU / BACnet MSTP / BACnet IP / LonWorks FTT10 / CANbus ..vb gibi bağlantı protokollerine uygun çalışmalar yapabilmektedir.



By means of the developed technology, it has gained great importance to enable the machines which are used in the relevant processes to communicate each other through the assistances of the determined systems and to be managed from one single point. This is not only a basic requirement, but also goes beyond the meaning of a requirement; in fact it is a necessity in where many machines operate at a facility.

By means of their designs which can be developed with the options, Eraco products both operate through the remote access connections and also can operate in comply with the connection protocols such as Modbus RS-485 / ModbusTCP / IP / ModbusRTU / BACnet MSTP / BACnet IP / LonWorks FTT10 / CANbus etc.



С развитием технологии стало очень важно, чтобы машины, используемые в процессах, могли обмениваться данными с определенными системами или управлять из одной точки. В бизнесе, где работают десятки машин, это больше, чем необходимость.

Благодаря своим конструкциям оборудования Eraco, которые могут усовершенствоваться опциями, могут работать в сочетании с соединениями удаленного доступа, а также с протоколами соединений, такими как Modbus RS-485 / ModbusTCP / IP / ModbusRTU / BACnet MSTP / BACnet IP / LonWorks FTT10 / CANbus и так далее.







# Reduce **Environment** Impact



Eraco Soğutma, iklim değişikliği ile mücadele ve minimum karbon ayak izi prensibine sahiptir. Bu konuda üzerine düşeni yapabilmek için Kyoto Protokolünün tüm esaslarını dikkate almakta ve buna uyacak şekilde üretim yapmaktadır. Yapılan çalışmalar ile 2017 yılından itibaren %35 daha az soğutucu akışkana sahip cihazlar üretilmekte, bu cihazlarda düşük GWP değerli ürünler kullanılmaktadır. Ayrıca sahip olduğu proseslerin tamamında minimum su tüketimi hedeflenmektedir.



Eraco Chillers has the principle of minimum carbon footprint and to mainly struggle with the climate changes. In order to carry out its main responsibilities regarding this subject, Eraco Chillers consider all the fundamentals of the Kyoto Protocol and manufactures to be in comply with these fundamentals. By means of the performed business operations, since 2017 the units have been manufactured which contain the 35% less amount of refrigerants, and on these units the products are used with the lower GWP values. Furthermore, the minimum water consumption is aimed for all of the business processes in which it possesses.



ЭРАКО Чиллерс следует принципам минимального углеродного следа в борьбе с изменением климата. Чтобы выполнить свои основные обязанности по этому вопросу, мы учитываем все принципы Киотского протокола и каждая наша продукция соответствует этим требованиям. Благодаря предпринятым мерам с 2017 года выпускаем агрегаты, где использование хладагентов меньше на 35%, что в свою очередь соответствует более низким значениями ПГП. Более того, мы также стремимся минимизировать расходы воды и их источников

# Air Cooled **Chiller**

# Wiev of Content

H<sub>2</sub>O

**ER.FCF**

Yatay Tip Kuru Soğutucu  
Flat Type Dry-Coolers  
Сухие Градирни плоского типа

**ER.FCV**

V Tip Kuru Soğutucu  
V Type Dry-Coolers  
V-образный Сухие Градирни

**ER.IC**

Ekstruder Film Soğutucu  
Extruder Film Inflation Cooler  
Батарея Охлаждения Пленки





from 88 kW to 1170 kW



#### Ürün açıklaması:

Kuru Soğutucular çevre havası ile proses suyunun soğutulmasında kullanılmaktadır. Yüksek performanslı kuru soğutucular bakır borulu ısı transfer katsayısını arttıran dalgalı yüzeyli finlerden, yatay veya düşey hava akımına uygun olarak imal edilmiştir. Kuru Soğutucular 1/2" veya 5/8" bakır borulardan olup 88 kW ile 1170 kW arası standard modellerinden yanı sıra özel dizayn ve pek çok farklı boyut ve kapasitede imal edilmektedirler. Paralel bağlantıya uygun yapıda bulunan Kuru Soğutucular, tesiste soğutma kapasite artımına gidilmek istendiğinde rahatlıkla ER.FCF serisi cihaz bağlanarak kapasite artırılabilir.

#### Unit Description :

Free Coolers ( Dry Coolers ) are used to cool down the cycling fluid by the ambient air condition. High performance Free Coolers are manufactured with copper tubes and corrugated aluminum fins which improve heat transfer coefficient and they are available for vertical and horizontal airflow. Being manufacturing with 1/2" or 5/8" copper tubes, Flat type Dry-Coolers are available with a capacity range of 88 kW to 1175 kW; also available to produce in special design and different conditions. Free Coolers has a suitable structure for parallel connection; thus the cooling plants could be comfortably increased by connecting capacity using with ER.FCF series Free Coolers.

#### Описание товара:

Сухие охладители используются для охлаждения технологической воды окружающим воздухом. Высокопроизводительные свободные охладители изготавливаются с медными трубами и гофрированными алюминиевыми ребрами, которые улучшают коэффициент теплопередачи и доступны для вертикального и горизонтального исполнения. Сухие охладители изготавливаются из 1/2" или 5/8" медных трубок и, помимо стандартных моделей от 88 кВт до 1170 кВт, производятся в самых разных размерах и мощностях. Сухие охладители, которые подходят для параллельного подключения, могут быть легко соединены с устройствами серии ER.FCF, если необходимо увеличить холодопроизводительность на объекте.

#### Notlar:

- (1) Soğutma kapasitesi batarya su çıkış sıcaklığı ile hava kuru termometre sıcaklığı arasındaki  $\Delta T=10^{\circ}\text{C}$  alınarak hesaplanmıştır.
- (2) Soğutma kapasitesi batarya su çıkış sıcaklığı ile hava kuru termometre sıcaklığı arasındaki  $\Delta T=5^{\circ}\text{C}$  alınarak hesaplanmıştır.
- Spreylenme (adyabatik soğutma) sistemi ile verilen soğutma kapasitelerinden daha yüksek değerler ulaşabilir.
- Cihazlar modüler üniteler olduğundan birbirine bağlanarak farklı soğutma kapasite kombinasyonları yapılabilmektedir.
- ER.FCF Modeli : F tipi Kuru Soğutucu

#### Notes:

- (1) Cooling capacity is referred to  $\Delta T=10^{\circ}\text{C}$  between Dry-Cooler water outlet temperature and air Dry-Bulb temperature.
- (2) Cooling capacity is referred to  $\Delta T=5^{\circ}\text{C}$  between Dry-Cooler water outlet temperature and air Dry-Bulb temperature.
- Units with mistspraying system could reach higher cooling capacity.
- Units have a suitable structure for parallel connection for different capacity combination.
- ER.FCF Model : F shape Dry-Coolers.

#### Ноты:

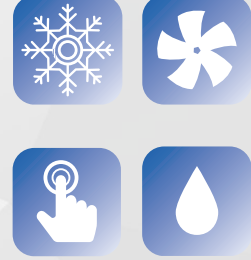
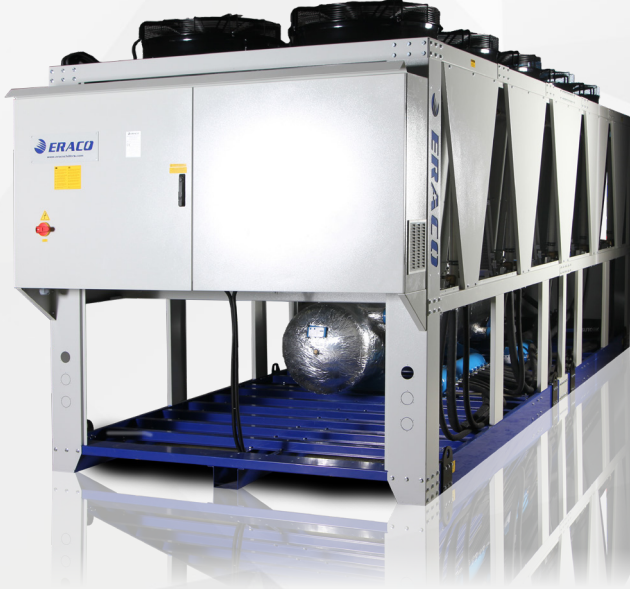
- (1) Холодопроизводительность определяется при расчете между температурой воды на выходе из сухого охладителя и температурой воздуха в сухом термометре как  $\Delta T = 10^{\circ}\text{C}$ .
- (2) Холодопроизводительность определяется при расчете между температурой воды на выходе из сухого охладителя и температурой воздуха в сухом термометре как  $\Delta T = 5^{\circ}\text{C}$ .
- Увеличение мощности охлаждения достигается использованием распылителя (адиабатика).
- Установки имеют подходящую конструкцию для параллельного подключения для различных комбинаций мощностей
- Модель ER.FCF : F образной формы

Model			ER.FCF 90	ER.FCF 155	ER.FCF 230	ER.FCF 300	ER.FCF 435
Cooling Мощность по Холоду	Cooling Capacity (1) Холодопроизводительность(1)	kW kcal/h	88 76.008	154 132.725	226 194.603	292 251.099	435 374.271
	Cooling Capacity (1) Холодопроизводительность (1)	kW kcal/h	55 47.505	96 82.953	141 121.627	182 156.937	272 233.920
Electrical Specifications Электрические параметры	Power Supply Питание	V-phz-Hz	380 / 3 / 50				
	Nominal Current Ном. Сила Тока	A	3,8	7,6	11,4	15,2	22,8
Fan Фан	Fans Кол-во Вентиляторов	n°	1	2	3	4	6
	Fan Diameter Диаметр Вентилятора	mm	800	800	800	800	800
	Fan Total Power Общая мощность	kW	1,8	3,6	5,4	7,2	10,8
	Air Flow Воздушный поток	m³/h	22.680	45.360	68.040	90.720	136.080
	Sound Pressure (3) Звуковое давление (3)	dB(A)	47	50	52	53	56
Hydraulic Гидравтика	Pressure Drop Потеря давления	kPa	73	40	20	56	42
	Water Connections Соединения	inch	1 1/2"	2 1/2"	3"	3"	3"
Dimension Размеры	Lenght Длина	mm	2400	3450	4850	3650	5250
	Width Ширина	mm	1430	1430	1430	2360	2360
	Height Высота	mm	1415	1415	1415	1415	1415
Weight Вес	Transport Weight Транспортный вес	kg	162	281	422	530	805
	Operating Weight Эксплуатационный Вес	kg	204	349	523	650	991

Model			ER.FCF 585	ER.FCF 740	ER.FCF 880	ER.FCF 1025	ER.FCF 1180
Cooling Мощность по Холоду	Cooling Capacity (1) Холодопроизводительность(1)	kW kcal/h	584 501.845	739 635.325	876 753.373	1.022 878.718	1.175 1.010.416
	Cooling Capacity (1) Холодопроизводительность (1)	kW kcal/h	365 313.653	462 397.078	548 470.858	639 549.198	734 631.510
Electrical Specifications Электрические параметры	Power Supply Питание	V-phz-Hz	380 / 3 / 50				
	Nominal Current Ном. Сила Тока	A	30,4	38,0	45,6	53,2	60,8
Fan Фан	Fans Кол-во Вентиляторов	n°	8	10	12	14	16
	Fan Diameter Диаметр Вентилятора	mm	800	800	800	800	800
	Fan Total Power Общая мощность	kW	14,4	18,0	21,6	25,2	28,8
	Air Flow Воздушный поток	m³/h	181.440	226.800	272.160	317.520	362.880
	Sound Pressure (3) Звуковое давление (3)	dB(A)	58	60	62	64	66
Hydraulic Гидравтика	Pressure Drop Потеря давления	kPa	56	90	71	103	118
	Water Connections Соединения	inch	4"	4"	5"	5"	5"
Dimension Размеры	Lenght Длина	mm	6650	8150	9150	10450	11850
	Width Ширина	mm	2360	2360	2360	2360	2360
	Height Высота	mm	1415	1415	1415	1415	1415
Weight Вес	Transport Weight Транспортный вес	kg	1059	1324	1919	2221	2538
	Operating Weight Эксплуатационный Вес	kg	1302	1627	2466	2851	3258

• ERACO yukarıda verilen değerlerde ve görsellerde bildirim yapmaksızın değişim yapma hakkına sahiptir.  
 • ERACO reserve the right to change specifications and photos without any notice  
 • ERACO оставляет за собой право изменять без уведомления выше указанные данные.

from 147 kW to 1768 kW



#### Ürün açıklaması:

Kuru Soğutucular çevre havası ile proses suyunun soğutulmasında kullanılmaktadır. Yüksek performanslı kuru soğutucular alüminyum borulu ısı transfer katsayısını arttıran dalgalı yüzeyli alüminyum finlerden, yatay veya düşey hava akımına uygun olarak imal edilmiştir. Paralel bağlantıya uygun yapıda bulunan kuru Soğutucular, tesiste soğutma kapasite artımına gidilmek istendiğinde rahatlıkla ER.FCV serisi cihaz bağlanarak kapasite artırılabilir.

#### Unit Description :

Free Coolers ( Dry Coolers ) are used to cool down the cycling fluid by the ambient air condition. High performance Free Coolers are manufactured with aluminium tubes and corrugated aluminum fins which improve heat transfer coefficient and they are available for vertical and horizontal airflow. Free Coolers has a suitable structure for parallel connection; thus the cooling plants could be comfortably increased by connecting capacity using with ER.FCV series Free Coolers.

#### Описание товара:

Сухие охладители используются для охлаждения технологической воды окружающим воздухом. Высокоэффективные сухие охладители изготавливаются из алюминиевых ребер с гофрированной поверхностью, которые увеличивают коэффициент теплопередачи алюминиевой трубы и доступны для вертикального и горизонтального исполнения. Сухие охладители, которые подходят для параллельного подключения, могут быть легко соединены с устройствами серии ER.FCV, если необходимо увеличить холодопроизводительность на объекте.

#### Notlar:

- (1) Soğutma kapasitesi batarya su çıkış sıcaklığı ile hava kuru termometre sıcaklığı arasındaki  $\Delta T=10^{\circ}\text{C}$  alınarak hesaplanmıştır.
- (2) Soğutma kapasitesi batarya su çıkış sıcaklığı ile hava kuru termometre sıcaklığı arasındaki  $\Delta T=5^{\circ}\text{C}$  alınarak hesaplanmıştır.
- Spreyleme (adabatic soğutma) sistemi ile verilen soğutma kapasitelerinden daha yüksek değerler ulaşabilir.
- Cihazlar modüler üniteler olduğundan birbirine bağlanarak farklı soğutma kapasite kombinasyonları yapılabilmektedir.
- ER.FCV Modeli : V tipi Kuru Soğutucu

#### Notes:

- (1) Cooling capacity is referred to  $\Delta T=10^{\circ}\text{C}$  between Dry-Cooler water outlet temperature and air Dry-Bulb temperature.
- (2) Cooling capacity is referred to  $\Delta T=5^{\circ}\text{C}$  between Dry-Cooler water outlet temperature and air Dry-Bulb temperature.
- Units with mistspraying system could reach higher cooling capacity.
- Units have a suitable structure for parallel connection for different capacity combination.
- ER.FCV Model : V shape Dry-Coolers.

#### Ноты:

- (1) Холодопроизводительность определяется при расчете между температурой воды на выходе из сухого охладителя и температурой воздуха в сухом термометре как  $\Delta T = 10^{\circ}\text{C}$ .
- (2) Холодопроизводительность определяется при расчете между температурой воды на выходе из сухого охладителя и температурой воздуха в сухом термометре как  $\Delta T = 5^{\circ}\text{C}$ .
- Увеличение мощности охлаждения достигается использованием распылителя (адвбатика).
- Установки имеют подходящую конструкцию для параллельного подключения для различных комбинаций мощностей
- Модель ER.FCV – V образной формы



Model		ER.FCV 150	ER.FCV 300	ER.FCV 450	ER.FCV 590	ER.FCV 740	ER.FCV 885	
Cooling Охлаждение	Cooling Capacity (1) Холодопроизводительность(1)	kW kcal/h	147.4 126.764	294.8 253.528	442.2 380.292	599.6 507.056	737.0 633.820	894.4 760.584
	Cooling Capacity (2) Холодопроизводительность (2)	kW kcal/h	92,1 79.228	184,3 158.455	276,4 237.683	368,5 316.910	460,6 396.138	552,8 475.365
Electrical Specifications Электрические параметры	Power Supply Питание	V-phz-Hz	380 / 3 / 50					
	Nominal Current Ном. Сила Тока	A	7,6	15,2	22,8	30,4	38,0	45,6
Fan Фан	Fans Кол-во Вентиляторов	n°	2	4	6	8	10	12
	Fan Diameter Диаметр Вентилятора	mm	800	800	800	800	800	800
	Fan Total Power Общая мощность	kW	3,6	7,2	10,8	14,4	18,0	21,6
	Air Flow Воздушный поток	m³/h	45.360	90.720	136.080	181.440	226.800	272.160
	Sound Pressure (3) Звуковое давление (3)	dB(A)	51	51	53	54	54	55
Hydraulic Гидравлика	Pressure Drop Потеря давления	kPa	62	95	76	88	82	90
	Water Connections Соединения	inch	2 1/2"	3"	4"	4"	DN 125	DN 150
Dimension Размеры	Uzunluk Lenght	mm	2900	3150	4350	5580	6830	8050
	Width Ширина	mm	1330	2200	2200	2200	2200	2200
	Height Высота	mm	2500	2500	2500	2500	2500	2500
Weight Вес	Transport Weight Транспортный вес	kg	1091	1574	2045	2524	3008	3484
	Operating Weight Эксплуатационный Вес	kg	1121	1634	2135	2644	3158	3664

Model		ER.FCV 1030	ER.FCV 1180	ER.FCV 1350	ER.FCV 1480	ER.FCV 1630	ER.FCV 1770	
Cooling Охлаждение	Cooling Capacity (1) Холодопроизводительность(1)	kW kcal/h	1031,8 887.348	1179,2 1.014.112	1326,6 1.140.876	1474 1.267.640	1621,4 1.394.404	1768,8 1.521.168
	Cooling Capacity (2) Холодопроизводительность (2)	kW kcal/h	645 554.593	737 633.820	830 713.048	920 792.275	1013 871.503	1106 950.730
Electrical Specifications Электрические параметры	Power Supply Питание	V-phz-Hz	380 / 3 / 50					
	Nominal Current Ном. Сила Тока	A	53,2	60,8	68,4	76,0	83,6	91,2
Fan Фан	Fans Кол-во Вентиляторов	n°	14	16	18	20	22	24
	Fan Diameter Диаметр Вентилятора	mm	800	800	800	800	800	800
	Fan Total Power Общая мощность	kW	25,2	28,8	32,4	36,0	39,6	43,2
	Air Flow Воздушный поток	m³/h	317.520	362.880	408.240	453.600	498.960	544.320
	Sound Pressure (3) Звуковое давление (3)	dB(A)	56	56	58	60	61	62
Hydraulic Гидравлика	Pressure Drop Потеря давления	kPa	91	110	35	51	83	55
	Water Connections Соединения	inch	DN 150	DN 200	DN 200	DN 200	DN 200	DN 200
Dimension Размеры	Uzunluk Lenght	mm	9280	10770	11800	12820	13050	13220
	Width Ширина	mm	2200	2200	2200	2200	2200	2200
	Height Высота	mm	2500	2500	2500	2500	2500	2500
Weight Вес	Transport Weight Транспортный вес	kg	3963	4507	4935	5361	5589	5802
	Operating Weight Эксплуатационный Вес	kg	4173	4747	5205	5661	5919	6162

ERACO yukarıda verilen değerlerde ve görsellerde bildirim yapmaksızın değişim yapma hakkına sahiptir.  
ERACO reserve the right to change specifications and photos without any notice  
ERACO оставляет за собой право изменять без уведомления выше указанные данные.

from 88 kW to 1170 kW



### ER.IC Ekstruder Film Soğutucu

ERACO Film Inflation Cooler ER.IC serisi cihazlar plastik ekstruder film yüzeyinde hassas sıcaklık kontrolünü sağlamak için üretilmiştir. Saatte 100 kg/h film soğutma kapasitesine sahip seri sayesinde film üretiminde %30'a varan üretim artışı sağlanmaktadır. Ünite üzerinde bulunan mikroişlemci sayesinde hava giriş - çıkış sıcaklığı ve su giriş - çıkış sıcaklığı kontrol altında tutularak sabit değerlerde verimli üretim yapmak hedeflenmektedir. ERACO Film Inflation Cooler sayesinde dış ortam sıcaklığına bağlı kalınmadan istenilen film yüzey sıcaklığında üretim yapılmaktadır. ERACO Film Inflation Cooler cihazları damla tutucu ve hava filtresi ile tamamen prosese uygun kompakt bir cihazdır. Filtreler cihaz üzerinde bulunan kapak sayesinde kolay temizlik imkânı sunmaktadır. Ünite kullanılan bataryalar hidrofilik epoxy kaplıdır. Bu sayede batarya yüzeyinde oluşan yoğuşma suyunun korozyona yol açmasını ve suyun kolaylıkla kayarak alt tarafta bulunan yoğuşma karterinden tahliye olmasını sağlamaktadır.

#### Avantajları;

- Film kalitesinde artış
- Film üretiminde %30'a varan artış
- Film şeffaflığı ve parlaklığında artış
- Sürekli yüksek üretim kapasitesi.

### ER.IC Extruder Film Inflation Cooler

ERACO Film Inflation Cooler ER.IC series are manufactured to precise temperature control on the surface of plastic film extruder. Series are able to cool 100 kg/h production output and increasing the production capacity up to %30. Thanks to microprocessor to control air inlet - outlet temperature and water inlet - outlet temperature; aim to reach high productivity with constant parameters. ERACO Film Inflation Cooler can able to maintain the desired film surface temperature without being bound to the ambient temperature. ERACO Film Inflation Coolers are compact units equipped with eliminator and air filter. Easy removal filters are able to clean easily. Unit coils are hydrophilic epoxy coated. In this way; this design avoid the corrosion on the surface of coils due to condensed water on the other hand it helps to swipe the condensed water from the surface of the coils and easily discharge the water from the unit.

#### Advantages;

- Improved film quality
- Increased productivity up to %30.
- Increased transparency and luminosity of the film
- Constant high production capacity

### ER.IC Охладитель для пленочного экструдера

Серия ER.IC производится для точного контроля температуры на поверхности пленки экструдера. Оборудование этой серии охлаждает до 100 кг / ч и достигается увеличение производительности до 30% при производстве пленки. Благодаря микропроцессору, установленному на агрегате, нацеленному на поддержание продуктивности производства на постоянных значениях, контролируется температура на входе и выходе воздуха и температура на входе и выходе воды. Охладители воздуха для выдува пленки ER.IC может поддерживать требуемую температуру поверхности пленки независимо от температуры окружающей среды. Охладители воздуха ERACO - это компактное устройство с каплеуловителем и воздушным фильтром, которое полностью подходит для процесса. Благодаря крышке на устройстве фильтры легко очищаются. Катушки агрегата имеют гидрофильное эпоксидное покрытие. Такая конструкция предотвращает коррозию на поверхности катушек и, с другой стороны, помогает собирать конденсированную воду с поверхности катушек и сливать в поддон для конденсата, расположенный на дне устройства.

#### Преимущества:

- Улучшенное качество пленки
- Увеличение производительности до 30%
- Повышенная прозрачность и яркость пленки

Model		ER.IC 1	ER.IC 2	ER.IC 3
Chiller Model Модель Чилера	-	ER.A - S 231	ER.A - S 301	ER.A - S 471
Air Flow Воздушный Поток	m <sup>3</sup> /h	1.000	1.600	2.100
Water Flow Поток воды	lt/h	4.000	5.400	8.200
Water Connections Соединения	inch	1 1/2"	1 1/2"	1 1/2"
Air Connections оединения Воздуха	mm	230	230	230
Lenght Длина	mm	1120	1120	1220
Width Ширина	mm	800	800	800
Height Высота	mm	825	825	825

Model		ER.IC 4	ER.IC 5	ER.IC 6
Chiller Model Модель Чилера	-	ER.A - S 601	ER.A - S2 702	ER.A - S2 942
Air Flow Воздушный Поток	m <sup>3</sup> /h	2.500	3.250	4.200
Water Flow Поток воды	lt/h	10.400	12.300	16.300
Water Connections Соединения	inch	1 1/2"	1 1/2"	1 1/2"
Air Connections оединения Воздуха	mm	230	230	230
Lenght Длина	mm	1220	1310	1310
Width Ширина	mm	800	800	800
Height Высота	mm	825	825	825

- ERACO yukarıda verilen değerlerde ve görsellerde bildirim yapmaksızın değişim yapma hakkına sahiptir.
- ERACO reserve the right to change specifications and photos without any notice
- ERACO оставляет за собой право изменять без уведомления выше указанные данные.



## Legenda



Soğutma  
Cooling  
Охлаждение



Inverter  
Inverter  
Инвертер



Shell and Tube  
Shell and Tube  
Кожухотрубный



Isıtma  
Heating  
Нагревание



Led Ekran  
Led Screen  
ЖК Экран



Su  
Water  
Вода



Adyabatik Spreyleme Sistemi  
Adiabatic Mistspraying System  
Система адиабатического распыления



Micro Channel  
Micro Channel  
Микроканальный



R134A Soğutucu Akışkanı  
R134A Refrigerant  
R134A Хладагент



Aksiyal Fan  
Axial Fan  
Вентилятор осевой



Plakalı Tip Isı Değiştiricisi  
Plate Type Heat Exchanger  
Пластинчатый теплообменник



R404A Soğutucu Akışkanı  
R404A Refrigerant  
R404A Хладагент



Dokunmatik Ekran  
Touch Screen  
Сенсорный экран



Plug-Fan  
Plug-Fan  
Подключаемый вентилятор



R407C Soğutucu Akışkanı  
R407C Refrigerant  
R407C Хладагент



Likit Shell and Tube  
Flooded Shell and Tube  
Погружной Кожухотрубный



Santrifüj Fan  
Centrifugal Fan  
Центробежный вентилятор



R410A Soğutucu Akışkanı  
R410A Refrigerant  
R410A Хладагент



GSM/GPRS/TCP-IP Bağlantı  
GSM/GPRS/TCP-IP Connection  
GSM/GPRS/TCP-IP Соединение



Rezitans  
Resistance  
Сопротивление



R454B Soğutucu Akışkanı  
R454B Refrigerant  
R454B Хладагент



Hermetik Scroll Kompresör  
Hermetic Scroll Compressor  
Герметичный спиральный компрессор



Rotary  
Rotary  
Роторный



R513B Soğutucu Akışkanı  
R513B Refrigerant  
R513B Хладагент



Yüksek sıcaklık  
High-Temperature  
Высоко-температурный



Semi-Hermetik İkiz Vidalı Kompresör  
Semi-Hermetic Twin Screw Compressor  
Полугерметичный двухвинтовой компрессор



Serbest Soğutma  
Free-Cooling  
Естественное охлаждение



Semi Hermetik Piston Kompresör  
Semi Hermetic Reciprocating Compressor  
Полугерметичный поршневой компрессор

## Optional List

English	Kısaltma	Türkçe
Spring type antivibration dampers, to reduce the vibrations transmitted to the ground	YT	Yaylı titreşim sönümleyici
Rubber type antivibration dampers, to reduce the vibrations transmitted to the ground	KT	Kauçuk titreşim Sönümleyici
Customized painting for frame and panels	RAL	Özel RAL kodu ile boya seçimi
PE filter to protect finned coil heat exchangers from dust and soft mechanical impact	PEF	PE kondanser filtresi
Low noise version, it includes compressor jackets on compressors	KC	Kompresör ceket ses izolasyonu
Compressor inverter	CI	Kompresör inverter
Water storage tank in stainless steel AISI304 ( internal )	SST	Paslanmaz tank AISI304 ( Harici olmayan )
Flanged water connections	FB	Flanş su bağlantı
Internal mounting expansion vessel kit	GT	Genleşme tankı kiti
Shell & Tube evaporator	STE	Shell & Tube evaporatör
Brazed plate type evaporator	PTE	Plakalı tip evaporatör
Antifreeze wire heater for evaporator	KR	Kılçak kablo tip eşanjör üzeri rezistans
Antifreeze immersion heater for tank	DR	Daldırma tip rezistans
Shut-off valve on suction and discharge line	EBV	Kompresör emme ve basma hattı vana
Low ambient temp kit up to -25 C	LTK	Düşük sıcaklık kiti -25 C ( pano izolasyon, lcd ekran içeride, pano ısıtıcısı, fan hız kontrolü, eşanjör üzerine kılcal kablo tip rezistans)
Heat recovery %25	HR25	Isı geri kazanım %25
Heat recovery %100	HR100	Isı geri kazanım %100
Electronic Exp valve	EEV	Elektronik Exp valve
Double refrigeration circuit	DRC	2 soğutma devresi sadece tek devreli olan cihazların 2 devreli olması için geçerlidir.
Cranckcase heater for compressor	CCH	Karter ısıtıcı
Remote control with small screen	RC4	Uzaktan kontrol küçük ekran ( sadece ST542 veya MCX 06 için geçerli )
Remote control with 7" Screen	RC7	Uzaktan kontrol 7" ekran
Microprocessor to PLC conversion	PLC	İşlemciden PLC ye geçiş
Conneciton RS485, Modbus TCP	TCP	RS485 ve Modbus TCP bağlantı
Connection BACnet and LonWorks	BACnet	BACnet ve LonWorks bağlantı
Connection srofibus	P-BUS	Profibus bağlantı
Fan speed control	FS	Fan hız kontrolü
Inverter control for pump	PI	Su pompa inverter kontrol
Closed electrical cabinet IP65	IP65	Kapalı elektrik panosu IP65
Acoustic and visual alarm	SHR	Ses ve görsel ışık alarm
Remote condenser	RC	Remote kondanser
Electrical panel cooling	PS	Elektrik pano soğutması
V shape chiller protection	VFT	V tipi chiller koruma teli ( cihaz etrafı için )
Automatic transfer switch	ATS	Otomatik transfer panosu
Wooden packaging	TK	Tahta kasalama
Y filter	YF	Y filtre
Low noise for fans	LNF	Düşük ses seviyesi (Fan)
Copper-Aluminium condenser	CU-AL	Bakır-Aluminyum kondanser
Fan inverter	FI	Fan inverter
Extra heat exchanger	HE	Çift devre cihazlarda ekstra evaporatör
Economizer	ECO	Ekonomizer (Vidalı cihazlar için)

## **ERACO Air Conditioning & Industrial Application**

Head Office

Sales - Marketing

Adress: Atatürk Bulvarı İkitelli OSB Deposite Ofis, No: 408

Başakşehir / İstanbul / TURKEY

Tel: +90 (212) 642 70 42

Factory

Production - Purchasing - Technical Service - Finance

Adress: Ferizli OSB 2.cadde No:14/1 Ferizli/Sakarya/TURKEY

